

パソコンからデータを取り込む方法

データを取り込む時はiTunes側とアプリ側(萌えブックxこれくしょん)を操作しなければいけません。
iTunes側の操作とアプリ側(萌えブックxこれくしょん)の操作手順を記載しています。

◎ iTunes側の操作手順

1) iPadをパソコンに接続します。

2) パソコンのiTunesを起動します。

3) iTunes上で接続されたiPad (タブレットのアイコン) をクリックします。

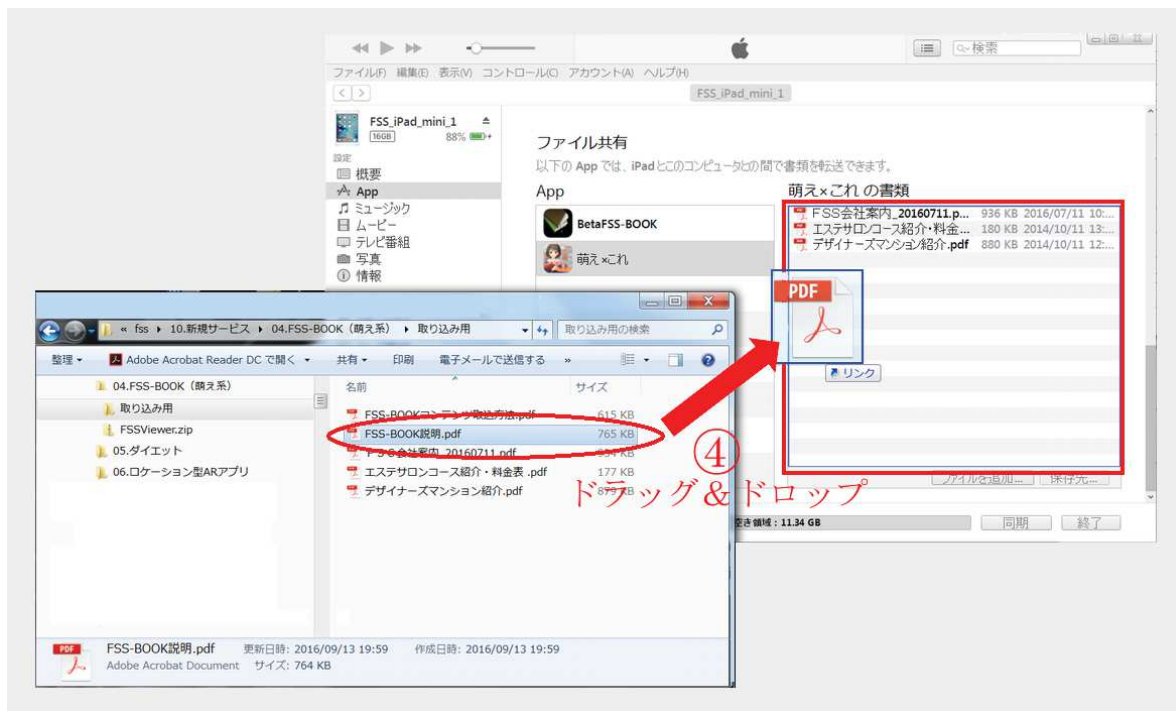


4) 「APP」 ボタンをクリックすると、右側にアプリ画面が表示します。

5) 「萌えxこれ」アプリ選択します (アプリ画面をスクロールして表示)。



6) 取り込みたいデータを「萌え×これの書類」エリアにドラッグ&ドロップしてコピーします。



※iTunes側の操作は終了です（アプリ側で取り込み完了までそのままの画面で）。

◎ アプリ(萌えブックxこれくしょん)側の操作手順

1) iPadで「萌えブックxこれくしょん」アプリを起動、「ほんだな」ボタンをタップします。



2) 画面右上の「ほんだな選択」ボタンをタップします。

3) フォルダリストの「iTunes専用」をタップします。



4) 画面右上の「iTunes取込」をタップします。

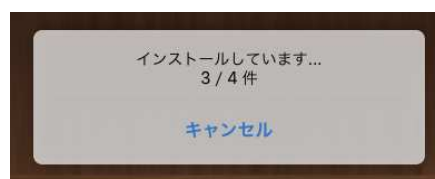
※フォルダリストをiTunes専用にしなれば「iTunes取込」ボタンは表示されません。



5) インポート開始ボタンが表示されますので、「OK」ボタンをタップします。



6) インストールが開始されiPadへのインストールが完了するまでお待ち下さい。

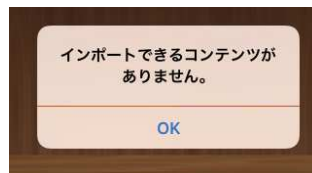


7) パソコンから取り込んだコンテンツが表示されます。



◎データ取り込みがうまくいかない場合

以下の画面が表示した場合



- 1) iTunes側のデータ取り込みが失敗しています。再度iTunes側の操作を行ってください。
- 2) 取り込みが完了したら、iTunes側にはデータはありません、再度iTunes側の操作を行ってください。